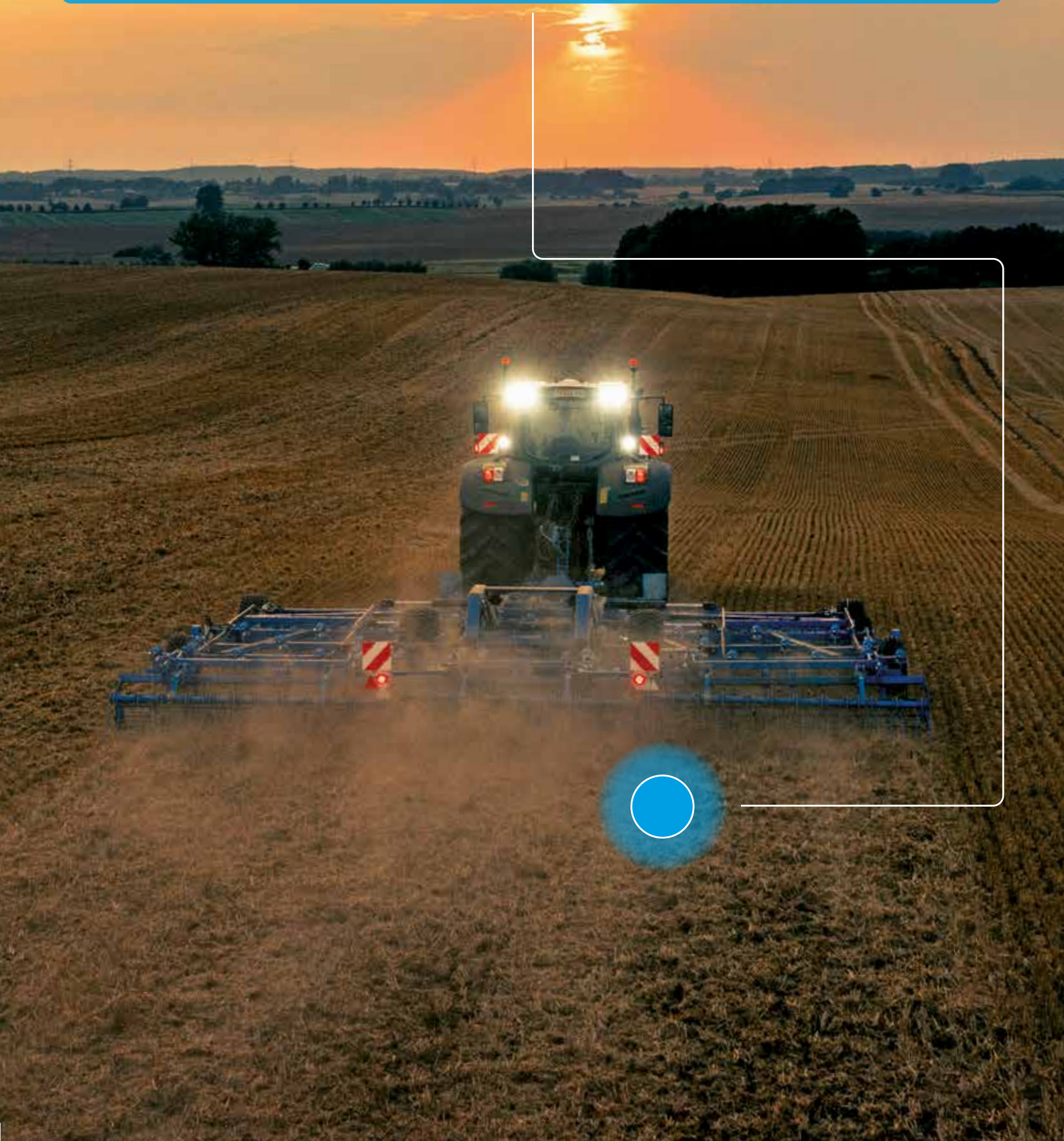


# ГІБРИДНИЙ КУЛЬТИВАТОР KORALIN 9

 **LEMKEN** THE  
AGROVISION  
COMPANY



## ЗМІСТ

### **Застосування** **4**

Можливості застосування 4

Баланс вологи 6

### **Особливості** **8**

Огляд оснащення 8

Технічні аспекти 10

Технічні характеристики 15

Опції 16

Порівняння моделей 18

### **Обслуговування** **20**



## СУПЕРМАЛА ГЛИБИНА ТА СУПЕРДБАЙЛИВІСТЬ

Сільське господарство зазнає постійних змін і завжди повинно пристосовуватися до нових викликів. Великі посухи, характерні для останніх років, виснажують землю, і ресурс, як-от вода, стає все дорожчим товаром. Тому дуже важливо знаходити нові альтернативні варіанти й рішення для дбайливого обробітку сільськогосподарських земель. Новий **гібридний культиватор LEMKEN Koralin 9**

захищає ґрунт від ерозії та сприяє його здатності утримувати вологу. Він поєднує в собі переваги дискової борони й культиватора та є ідеальним вибором для обробки ґрунту на супермалій глибині по всій робочій поверхні.

Завдяки цьому ви не шкодите ґрунту й маєте можливість із нетерпінням чекати на ідеальний результат після роботи.

# KORALIN 9

## МАЙСТЕР НА ВСІ РУКИ



Вирощування проміжних культур вдихає життя в ґрунт і здатне, особливо у схильних до ерозії зонах, ефективно знизити водну та вітрову ерозію ґрунту. Обробка культиватором **Koralin 9** навесні на малій глибині та по всій поверхні забезпечує надійне підрізання проміжних культур. Завдяки тому, що вони перестають витягувати воду із землі, зберігається необхідна вологість ґрунту та пригнічується небажана мінералізація.



Відразу після збору врожаю необхідно провести підготовку до оптимального розвитку наступних культур. Культиватор **Koralin 9** зрізає стерню по всій поверхні як вертикально, так і горизонтально, створюючи в такий спосіб умови для швидкого мікробіологічного розкладання. Водночас він замішує в ґрунт поживні залишки на дуже малій глибині. Це сприяє, по-перше, рівномірному проростанню насіння бур'янів та падалиці, по-друге, зменшенню випаровування. Отже, ґрунтова волога заощаджується для наступної культури.



Для повторної обробки стерні на середню глибину **Koralin 9** також оснащений найкращим чином. Падалиця зернових та ріпаку підрізається на невеликій глибині та відкладається для сушки на поверхні, це забезпечує оптимальні умови для природного розкладання. Зуби причіпної штригельної борони витягують тонке коріння на поверхню. Падалиця та бур'яни висихають та успішно знешкоджуються. Завдяки новій комбінації горизонтально та вертикально працюючих інструментів знижується небезпека забивання. Диски, що йдуть спереду, полегшують проникання зубів у ґрунт, у такий спосіб знижуючи потребу в силі тяги з боку трактора.

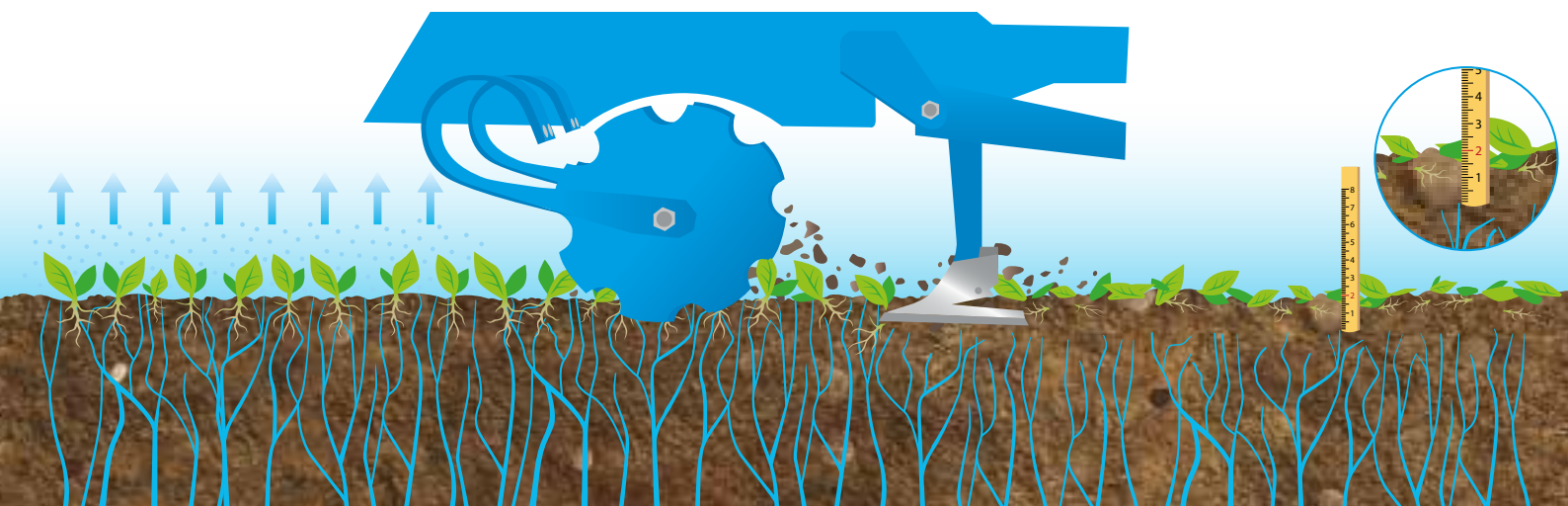
# ЗБЕРІГАЄ БАЛАНС ВОЛОГИ

## Вирощування проміжних культур

Вирощування проміжних культур передбачає підготовку ґрунту навесні під наступну культуру.

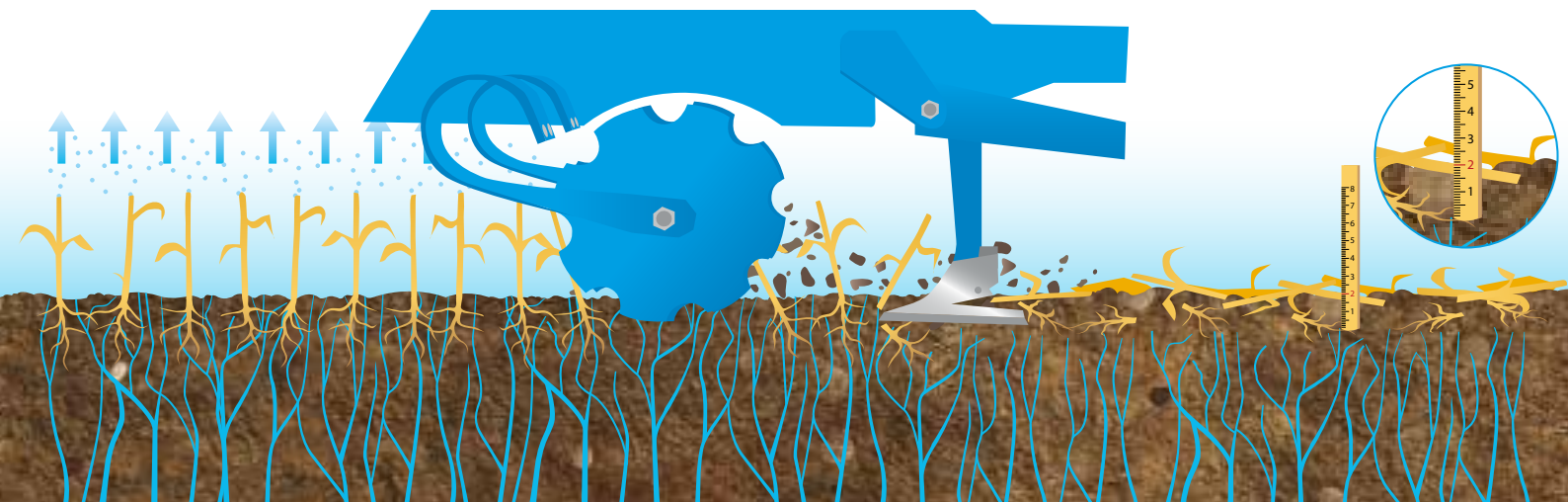
Проміжні культури витягують багато води з ґрунту, тому їх необхідно зрізати по всій поверхні.

Обробіток на невеликій глибині з **Koralin 9** забезпечує збереження водних капілярів і, отже, вологості ґрунту.



## Перша обробка стерні

Після завершення жнив зернових ґрунт втрачає велику кількість води через суху стерню. Культиватор **Koralin 9** підрізає її на невеликій глибині, створюючи ідеальні умови для проростання падалиці. Після цього стерня більше не витягує воду з ґрунту, а на ріллі немов утворюється солом'яний килим, який захищає ґрунт від ерозії та випаровування.



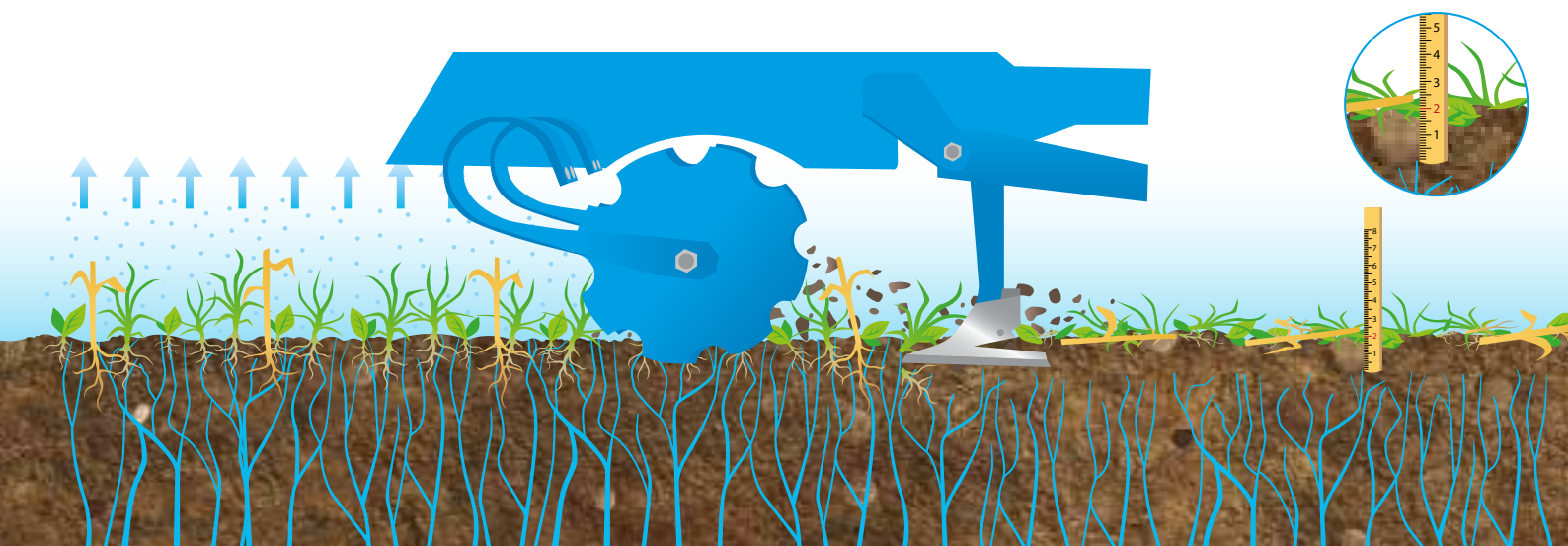
### Застосування в будь-яких умовах

Культиватор **Koralin 9** є універсальним у використанні та завдяки правильній комбінації дисків і зубів працює надзвичайно обережно у відношенні до ґрунту.



### Друга обробка стерні

**Koralin 9** підтримує баланс води в ґрунті й під час другої обробки стерні. Проросла падалиця дієво відмирає після обробки, водні капіляри перериваються безпосередньо під поверхнею ґрунту, й вода не може потрапити наверх.

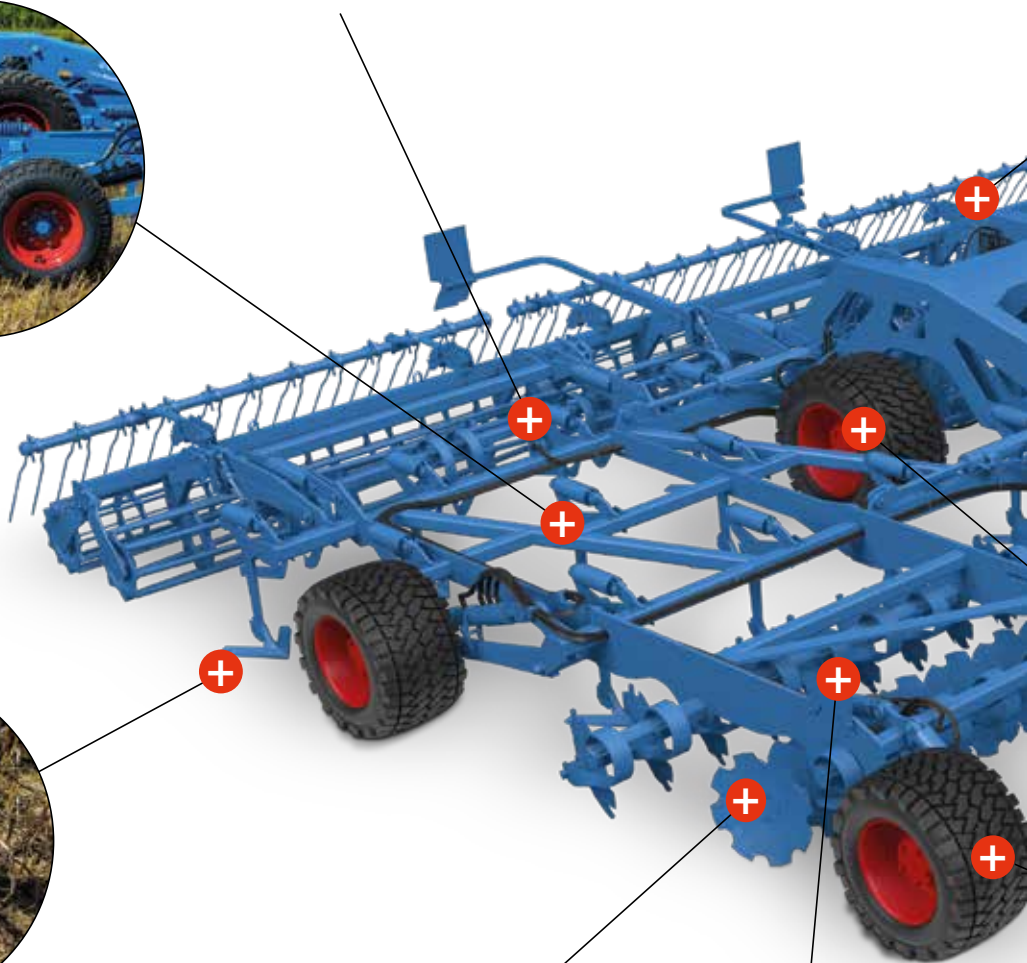


# ОСОБЛИВОСТІ KORALIN 9

**Горизонтально працююча секція зубів**  
для підрізання органічної маси  
на невеликій глибині



**Стійка шириною 15 мм**  
з автоматичним захистом від перенавантаження та системою швидкої заміни



**Лемеші DeltaCut**  
із твердосплавним покриттям  
(доступним в якості опції)  
гарантують тривалий термін  
служби та добре заглиблення



**Працюючі вертикально дискові блоки**  
створюють грубий профіль ґрунту й  
запобігають утворенню підшви для  
лемешів **DeltaCut**, що розміщені позаду



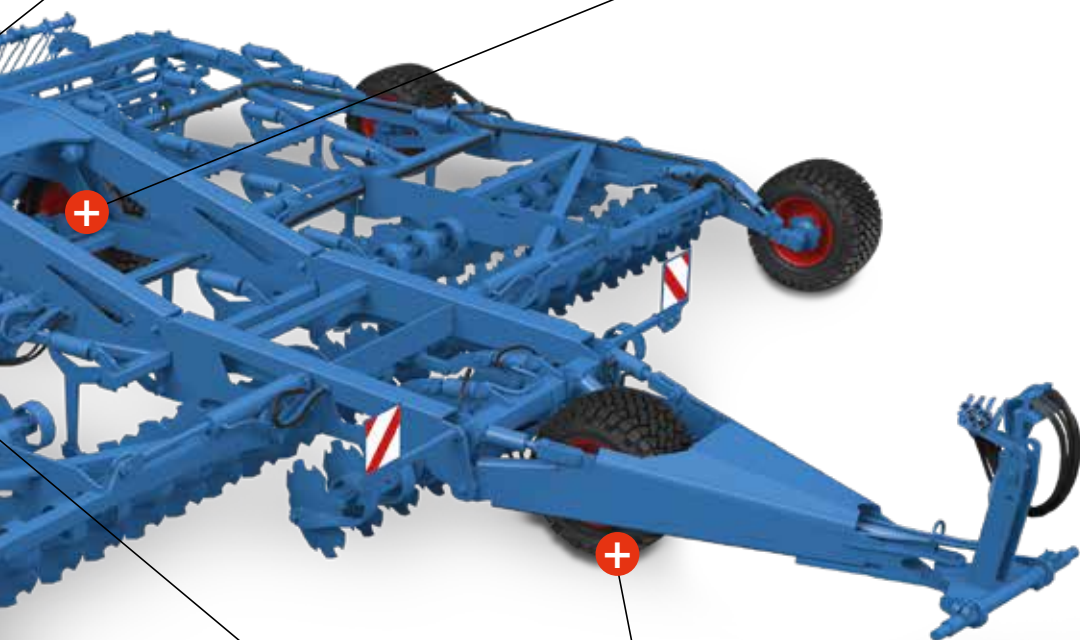
**Наочний показчик  
робочої глибини**  
зі зручним налаштуванням  
із сидіння тракториста



**Широкий асортимент  
причпних інструментів**

для будь-яких умов  
експлуатації

**Інтегроване шасі**  
з розміщеними позаду  
розрихлювачами



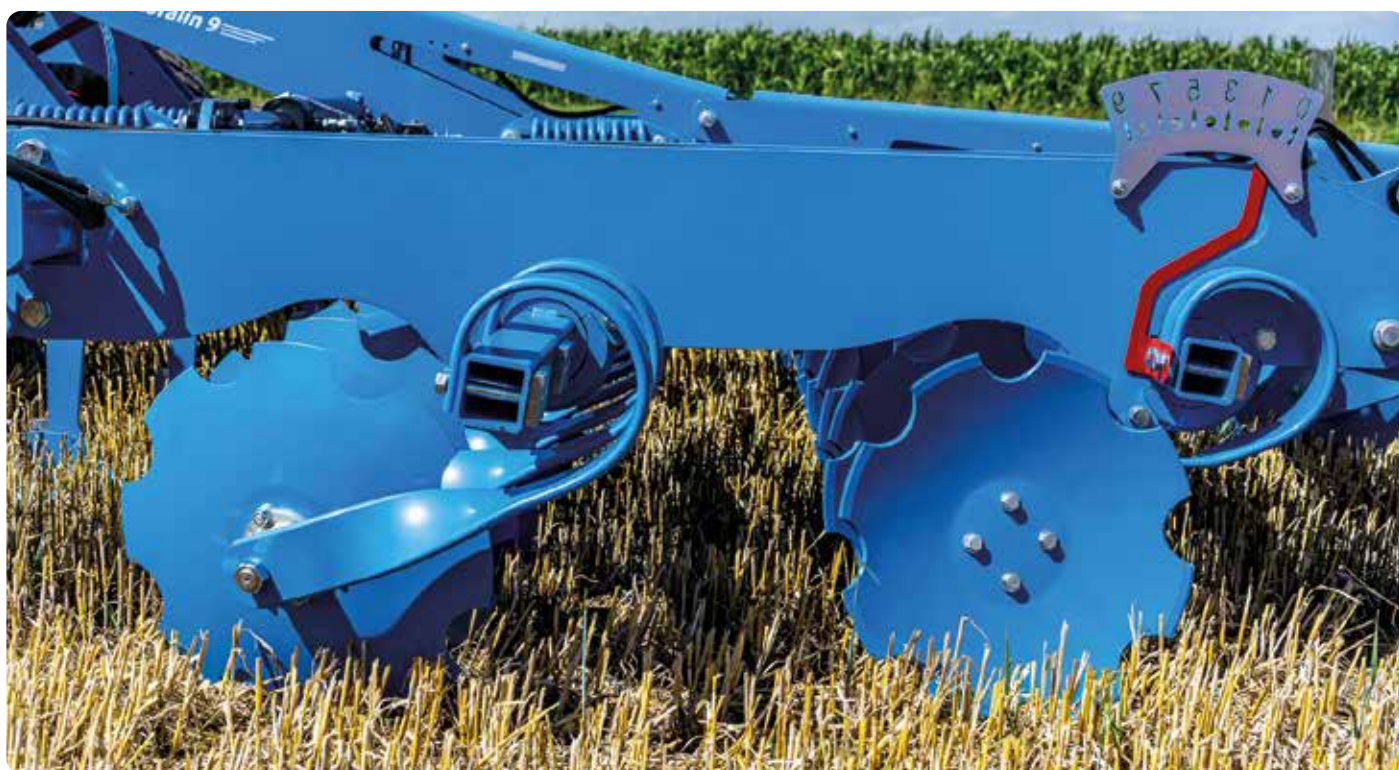
**Опорні колеса**

допомагають надійно та точно  
регулювати глибину навіть на схилах

# ДИСКОВИЙ БЛОК ДЛЯ ОПТИМАЛЬНОЇ ПІДГОТОВКИ

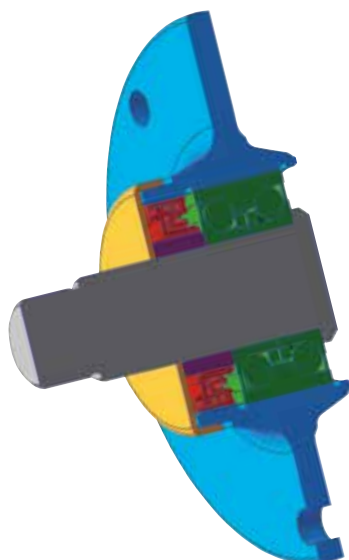
Переваги дворядних секцій напівсферичних дисків з короткої дискової борони Heliodor підтверджені тисячі разів. Передні дискові блоки, що працюють вертикально, зрізають органічну масу та ґрунт, щоб забезпечити надійне

проникнення лемешів **DeltaCut**, що розміщені позаду, навіть в умовах твердого та сухого ґрунту. Завдяки діаметру 510 міліметрів вони створюють грубий профіль підґрунтя, запобігаючи виникненню підшви від лемешів.



## Листові пружинні стійки для ведення дисків

Для точного дотримання глибини кожен диск окремо закріплено на рамі за допомогою листових пружинних стійок. У порівнянні з більш поширеними гумовими демпферами листові пружинні стійки забезпечують значно вищу стабільність траєкторії дисків. До того ж вони забезпечують захист від перевантаження.



## Підшипники дисків, які не потребують обслуговування

Високоякісні упорно-радіальні кулькові підшипники (виділені зеленим) забезпечують бездоганну роботу дисків протягом тривалого часу.

Вони повністю закриті, тому бруд не може потрапити всередину. Лабіринтне ущільнення (виділене червоним) додатково захищає підшипник ззовні. Надійний сталевий кожух як завершальний елемент захисту (виділений жовтим) запобігає пошкодженню ущільнення через намотування дроту чи шпагату.

# СЕКЦІЯ ЗУБІВ

## ПРАЦЮЄ НА СУПЕРМАЛІЙ ГЛИБИНІ

Узгодженість дискової та зубової секції створює ідеальний симбіоз. Працюючи горизонтально зубці зрізають кореневища та пророслі рослини на невеликій глибині й розпушують ґрунт із дуже незначною інтенсивністю.

Це дозволяє не лише перервати дію капілярних сил, а й стало зберігати баланс вологи. Завдяки стійкому веденню зубів у такий спосіб можна обробляти й схили по всій поверхні.

Культиватор **Koralin 9** обробляє тільки верхній шар ґрунту. Він надійно підрізає в ньому коріння бур'янів, проміжних культур і падалиці.



### Лемеші DeltaCut

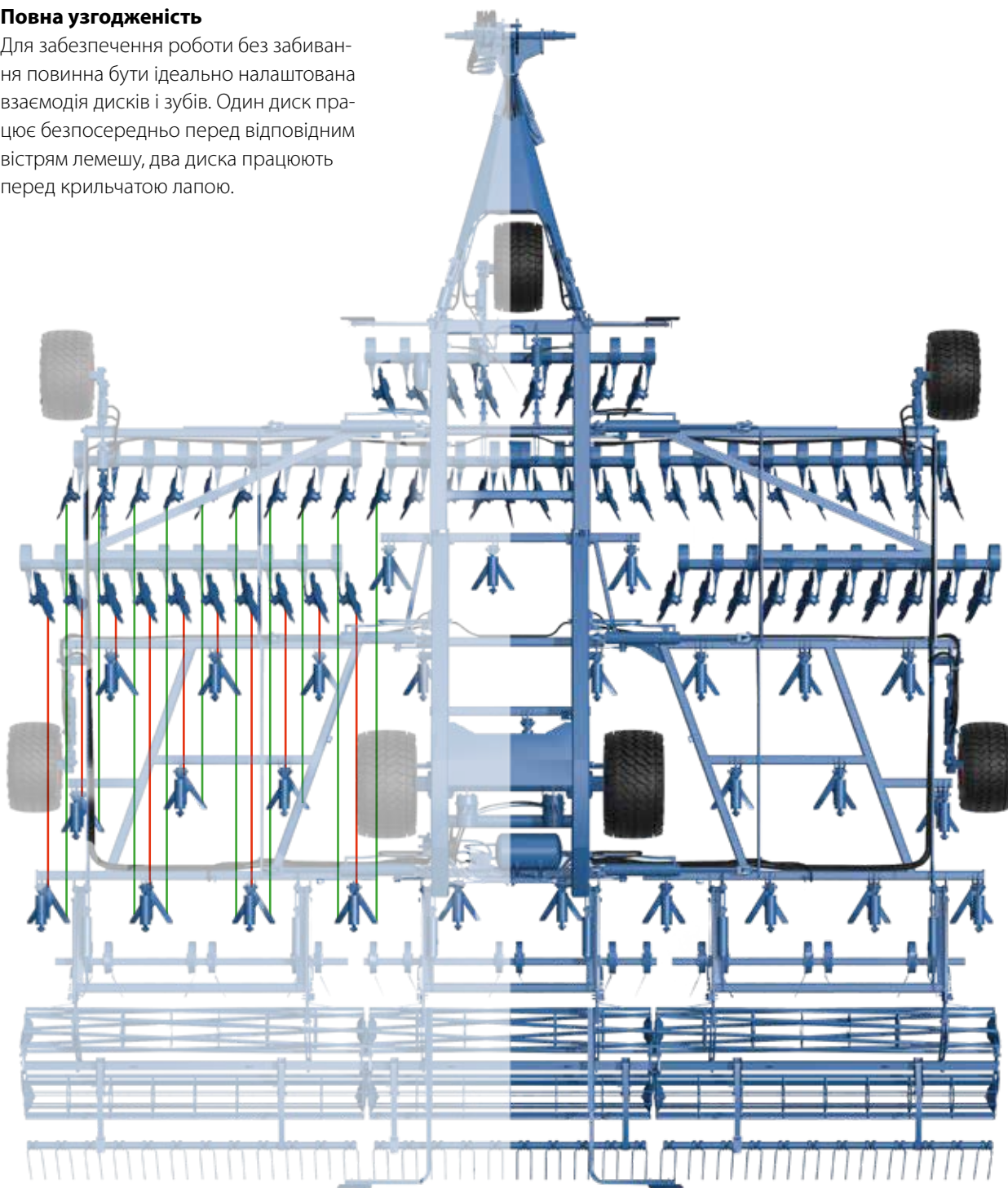
Твердосплавне покриття лемешів **DeltaCut** забезпечує втричі більший строк експлуатації з незначним зносом. Завдяки підготовчій роботі, виконаній дисками, 38-сантиметрові лемеші легко проникають у ґрунт і можуть працювати на невеликій глибині, не забиваючись землею.

Іншим варіантом сошника є сошник **TriMix**. Він забезпечує більший рух ґрунту в агрегаті.

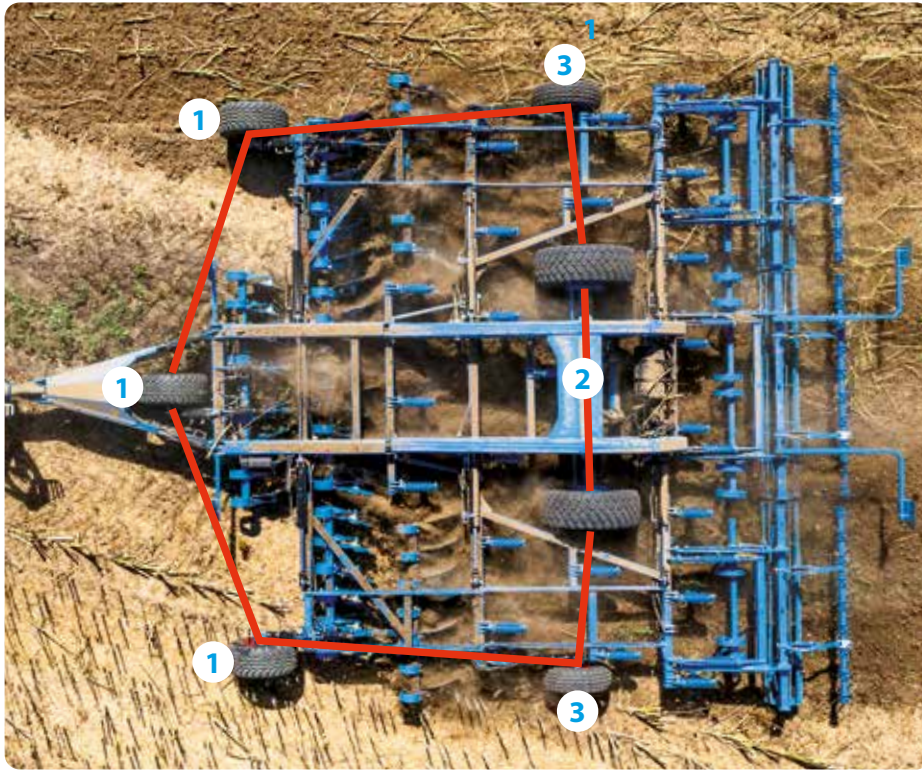
# МАКСИМАЛЬНА ТОЧНІСТЬ ПО ВСІЙ ПОВЕРХНІ

## Повна узгодженість

Для забезпечення роботи без забивання повинна бути ідеально налаштована взаємодія дисків і зубів. Один диск працює безпосередньо перед відповідним вістрям лемешу, два диска працюють перед крильчатою лапою.

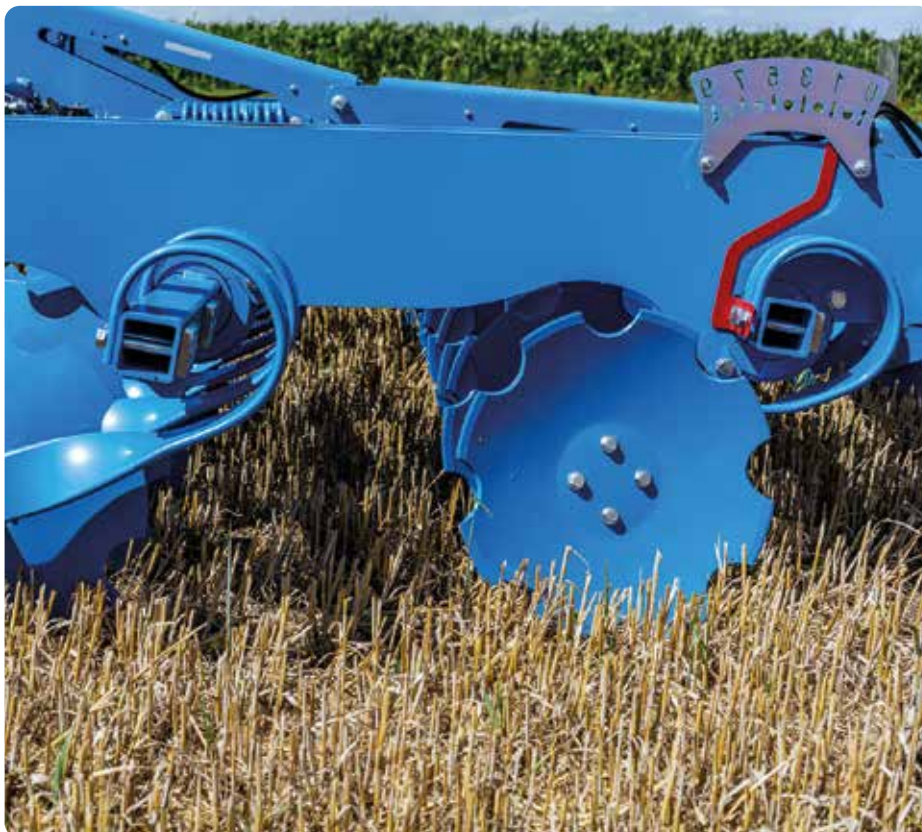


# МАКСИМАЛЬНА ТОЧНІСТЬ НА ГЛИБИНІ



## Регулювання робочої глибини зубів

Лемеші **DeltaCut** обладнані системою гідравлічного регулювання. Для цього потрібен блок керування подвійної дії. Гідравлічні циліндри передніх коліс регулювання глибини (1), напівнавісного шасі (2) та бокових опорних коліс (3) об'єднані в одну систему «ведучий — ведений». Це дозволяє встановити Koralin паралельно ґрунту й суттєво скоротити час налаштування. Бокові частини можуть переміщуватись наверх або вниз, що дає змогу гарантувати точне дотримання глибини навіть на нерівних полях. Завдяки регулюванню глибини за допомогою коліс культиватор можна агрегатувати навіть без котка.



## Регулювання робочої глибини напівсферичних дисків

Робоча глибина напівсферичних дисків налаштовується незалежно від робочої глибини зубів у діапазоні від 0 до 10 сантиметрів. Це здійснюється також за допомоги блока керування подвійної дії. Гідравлічний циліндр повертає квадратну трубу разом із листовими пружинними стійками, змінюючи таким способом робочу глибину. Наявність наочної шкали спрощує процес налаштування. Диски можуть працювати на меншій або більшій глибині, ніж зуби, що дає можливість покращити перфорацію ґрунту й захистити його від ерозії.

# ЗАВЖДИ ГОТОВИЙ

## Необслуговувана автоматична система захисту від перенавантаження

На відміну від пружинних зубів лемеші **DeltaCut** культиватора **Koralin 9** надзвичайно стійкі. Захист від перенавантаження з елементами зі спіральних пружин без змащувальних ніпелів зменшує потребу в технічному обслуговуванні та гарантує тривалий строк експлуатації. Завдяки зусиллю спрацювання 250 кілограмів забезпечується можливість безпечної роботи на кам'янистих ґрунтах.



## Пневматична гальмівна система

Для сприйняття осьового навантаження **Koralin 9** оснащений пневматичною гальмівною системою. На жорсткій осі BPW розміщені гальмівні циліндри пружинного енергоакумулятора. Кнопка, яка керує спрацюванням гальма, розміщена над опорним колесом напівнавісного пристрою зліва в напрямку руху.





### Безпечний переїзд з одного поля на інше

Щоб мати гарантовану можливість оперативного застосовувати культиватор, потрібно бути в змозі перевозити його дорогами. Завдяки транспортній висоті до 4,0 метрів та транспортній ширині до 3,0 метрів (залежно від виконання) **Koralin 9** можна легко перевозити, дотримуючись усіх вимог.

## ТЕХНІЧНІ ХАРАКТЕРИСТИКИ KORALIN 9

Назва		Koralin 9/660 KUA	Koralin 9/840 KUA	Koralin 9 840 KUA
Ширина захвату		660 cm	660 cm	840 cm
Потужність трактора	кВт	170–243	121 - 243	216–309
	к. с.	231–330	165 - 330	294–420
Диски		43 Stk.		55 Stk.
Діаметр дисків		510 mm		510 mm
Відстань між балками в секції дисків		90 cm		90 cm
Міжряддя в секції дисків		15 cm		15 cm
Зуби		22 Stk.	22 Stk.	28 Stk.
Ширина лемешу		380 mm	380 mm	380 mm
Відстань між балками в секції зубів		100 cm	100 cm	100 cm
Міжряддя в секції зубів		30 cm	30 cm	30 cm
Висота рами в секції зубів		57 cm	57 cm	57 cm
Транспортна ширина		3,0 m	3,0 m	3,0 m
Транспортна висота		3,4 m		4,0 m
Довжина з одинарним котком		9,1 m		9,1 m
Довжина зі штригельною бороною		10,1 m	3,9 m	10,1 m
Маса		7.029 kg	2.109 kg	8.495 kg

# СУПЕРГНУЧКІСТЬ

Навіть після секції зубів робота **Koralin 9** ще не завершується. Для зворотного прикочування та оптимального подрібнення можна вибрати один із трьох різних причіпних котків. Про правильне закриття ґрунту дбають планчатий коток D 400, коток

Флексрінг FRW 540 та подвійний трубчато-планчатий коток DRF 400/400. Так ви забезпечите надійне проростання падалиці та підняття вологи. Ідеальне розподілення соломи та покращене подрібнення ґрунту

досягається за допомогою чотирирядної штригельної борони з гідравлічним регулюванням. Котки **LEMKEN** забезпечать вам відмінний результат будь-якого завдання!



## Чотирирядна штригельна борона з гідравлічним регулюванням

витагує залишки рослин і бур'яни на поверхню й рівномірно розподіляє їх, закриваючи ґрунт, де вони потім висихають.

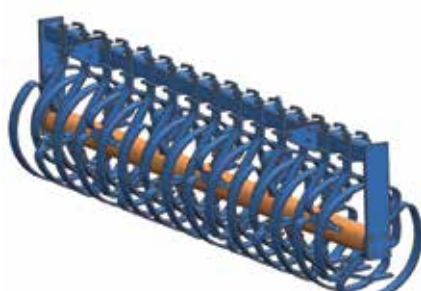
## Однорядна причіпна штригельна борона

для застосування після всіх котків. Вона створює оптимальні умови для проростання падалиці, бур'янів тощо.



## Планчатий коток D 400

відрізняється високою інтенсивністю подрібнювання, тому оптимально підходить для застосування на важких ґрунтах.



## Коток Флексрінг FRW 540

створює земляну завису для закриття органічної маси.



## Подвійний коток DRF 400/400

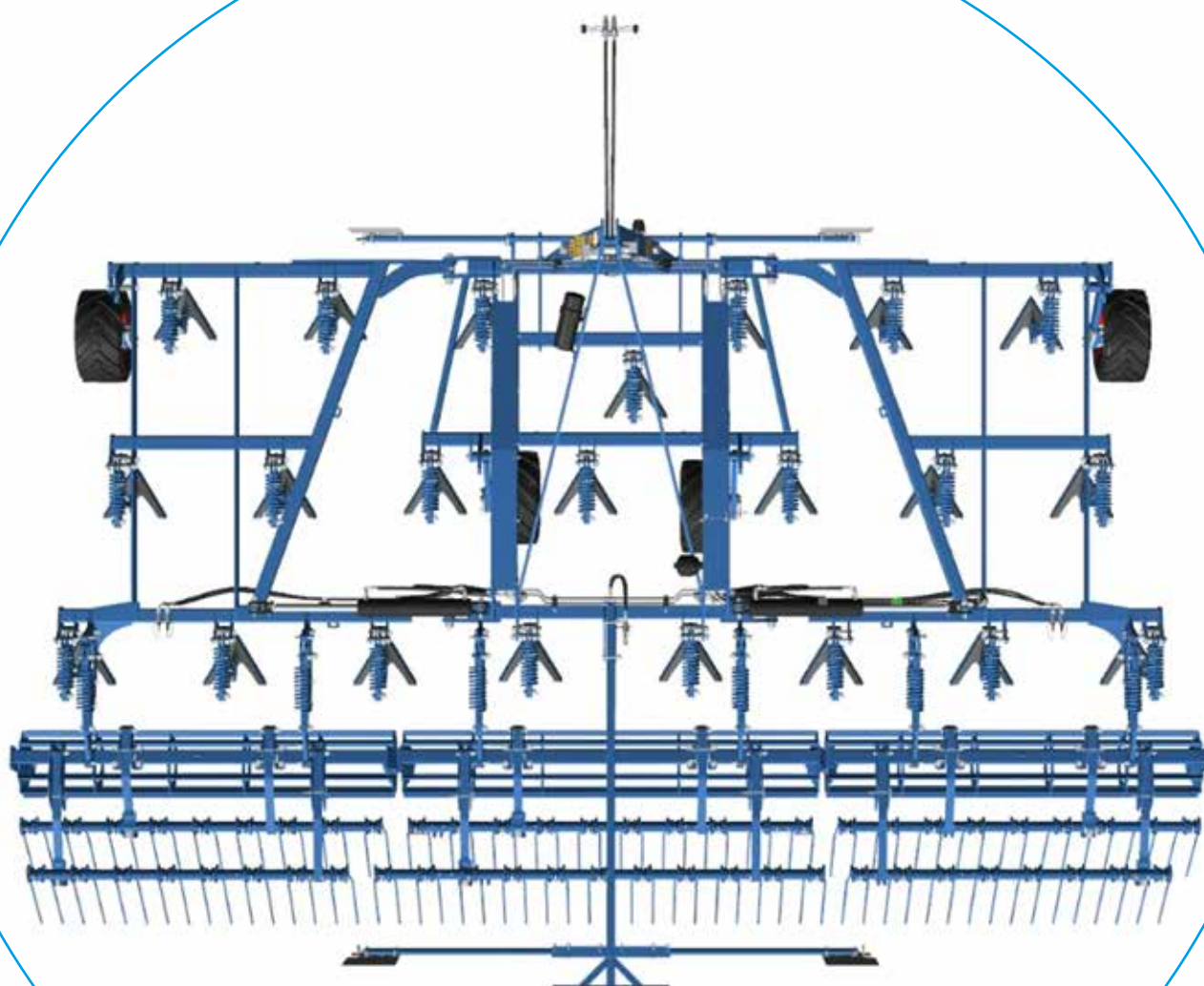
універсальний у використанні, завдяки вбудованому маятниковому компенсатору він підходить для будь-якої польової культури.



# СУПЕРФУНКЦІОНАЛЬНІСТЬ

## Соло-версія

Уже в базовій версії без дисків спереду **Koralin 9** придатний до обробки ґрунту на супермалій глибині. На ґрунтах від легкого до середньо-важкого **Koralin 9** із лемешами DeltaCut добре підходить для обробки стерні по всій поверхні за невеликих обсягів органічної маси. Він забезпечує надійне підрізання кореневищних бур'янів, падалиці ріпаку та зернових на робочій глибині до 12 см та успішно знищує їх. До того ж він перериває капіляри, запобігаючи цим висиханню ґрунту.



# КОРОТКА ДИСКОВА БОРОНА, КУЛЬТИВАТОР KORALIN 9 У ПОРІВНЯННІ

	КОРОТКІ ДИСКОВІ БОРОНИ			ГІБРИДНИЙ КУЛЬТИВАТОР		КОМПАКТНИЙ КУЛЬТИВАТОР	
	HELIODOR 9	RUBIN 10 U	RUBIN 12 U	KORALIN 9	KORALIN 9	KRISTALL	
<b>КРИТЕРІЙ ВИБОРУ / РОБОЧІ ІНСТРУМЕНТИ</b>	зубчасті напівсферичні диски Ø 510 мм	зубчасті напівсферичні диски Ø 645 мм	зубчасті напівсферичні диски Ø 736 мм	стрілчаста лапа DeltaCut FG 38	зубчасті напівсферичні диски Ø 510 мм + стрілчаста лапа DeltaCut FG 38	крильчата лапа TriMix	крильчата лапа DuoMix
<b>Робоча глибина</b>							
— до 5 см	+	++	o	++	++	o	o
— від 5 до 9 см	++	++	+	++	++	++	++
— від 9 до 12 см	+	+	++	++	++	++	++
— від 12 до 20 см	o	o	++	o	o	+	+
— до 30 см	o	o	o	/	/	o	o
Зрізання по всій поверхні	o (до 7 см) + (від 7 см)	+(до 7 см) ++ (від 7 см)	o (до 7 см) + (до 7 см) ++ (від 10 см)	++	++	++	++
Змішування *	+	++	++	o	++	++	+
Розпушування *	+	++	++	+	++	+	+
Розрівнювання *	++	++	++	o	+	++	++
Зворотне прикочування *	+	+	++	o	o	+	+
Подрібнення *	+	++	++	o	++	++	+
<b>Робота без забивання:</b>							
— у подрібненій соломі	++	++	++	+	++	++	++
— у проміжних культурах	+	++	++	o	++	+	+
— у кукурудзяній соломі	o	+	++	o	+	+	+
— у ріпаковій стерні	++	+	o	+	++	o	+
— на забур'яненних ділянках	+	++	++	o	++	o	o
<b>Робота на:</b>							
— ораній землі	++	o	+	+	++	+	++
— ділянках із мульчованим шаром	+	++	+	o	++	+	++
— важкому ґрунті	o	+	++	+	++	+	o
— середньому ґрунті	+	++	++	+	++	+	++
— легкому ґрунті	++	+	o	+	++	+	+
<b>Швидкість роботи</b>							
— до 7 км/год	o	o	o	++	++	+	+
— до 12 км/год	+	+	++	++	++	++	++
— понад 12 км/год	++	++	++	+	+	+	+
Заглиблення у твердий ґрунт	o	++	++	o (стандартний DeltaCut) + (твердосплавний DeltaCut)	+(стандартний DeltaCut) ++ (твердосплавний DeltaCut)	+	+
<b>Необхідна потужність трактора</b>							
— від 30 до 40 к. с./м — від 22 до 29 кВт/м	++	++	o	+	+	++	++
— від 40 до 50 к. с./м — від 29 до 37 кВт/м	+	++	++	++	++	++	++
— понад 50 к. с./м — понад 37 кВт/м	-	-	++	-	-	+	+

\* відносно робочого горизонту

++ = ідеально підходить

+ = добре підходить

o = менше підходить

# ІНТЕНСИВНИЙ КУЛЬТИВАТОР І ГІБРИДНИЙ КУЛЬТИВАТОР

## ІНТЕНСИВНИЙ КУЛЬТИВАТОР

KARAT 9					KARAT 12			
вістря лемешу К 12 із крильчатою лапою	вістря лемешу К12 без крильчатої лапи	вістря лемешу К8	долото К6	стрілчаста лапа DeltaCut KG 35	К 12 із крильчатою лапою	К12 без крильчатої лапи	вістря лемешу К8	долото К6
o	o	o	o	+	o	o	o	o
++	++	o	o	++	++	++	o	o
++	++	++	+	o	++	++	++	+
+	++	++	++	o	+	++	++	++
o	+	++	++	/	o	+	++	++
++	o	o	o	++	++	o	o	o
++	+	o	o	+	++	++	+	+
++	++	++	++	+	++	++	++	++
++	++	++	++	+	++	++	++	++
+	+	++	++	+	+	+	++	++
++	++	++	+	o	++	++	++	+
++	++	++	++	+	++	++	++	++
+	+	+	+	o	+	+	+	+
+	+	+	+	o	+	+	+	+
+	o	o	o	+	+	o	o	o
o	o	o	o	+	o	o	o	o
+	+	+	+	+	++	+	+	+
++	+	+	+	+	++	+	+	+
+	+	+	+	+	++	++	++	++
++	++	++	++	++	++	++	++	++
++	++	+	++	++	++	++	+	++
+	++	++	++	++	+	++	++	++
++	+	+	+	++	++	+	+	+
+	o	o	o	+	+	o	o	o
+	++	++	++	o (стандартний DeltaCut) ++ (твердосплавний DeltaCut)	+	++	++	++
+	+	+	+	+	+	+	+	+
+	+	+	+	+	+	+	+	+
++	++	++	++	+	++	++	++	++

/ = неможливо

- = за межами потужності

# МИ ПРАЦЮЄМО ДЛЯ ВАС

## КОМПЕТЕНТНИЙ **КОМПЛЕКСНИЙ СЕРВІС**

Ми там, де нас кличуть. По всьому світу. Це і є сервіс **LEMKEN**. Компетентні консультації, швидке постачання машин і запчастин у **LEMKEN** забезпечують:

18 виробничих підприємств і складів по всій Німеччині, власні торгові представництва та імпортери у понад 50 країнах світу та, звичайно, кваліфіковані консультанти та інженери на підприємствах, що спеціалізуються на продажу сільськогосподарської техніки.





## ВИСОКОЯКІСНІ ОРИГІНАЛЬНІ ЗАПЧАСТИНИ

Із деталями від виробника — компанії **LEMKEN** — ваші знаряддя **LEMKEN** завжди зберігатимуть оригінальну якість. Для якої б машини не були потрібні запчастини, ми дбаємо про те, щоб оригінальні деталі були завжди доступні для всіх знарядь **LEMKEN**. І не лише на короткий час, а на роки.



## ШВИДКЕ ПОСТАЧАННЯ ЗАПЧАСТИН

Вчасна доставка необхідних деталей саме туди, куди потрібно, — ось що для нас означає надійний сервіс. Завдяки професійній логістиці ми гарантуємо швидке постачання запчастин, незалежно від того, коли й де в них виникне потреба.



# СУПЕРМАЛА ГЛИБИНА, СУПЕРУНІВЕРСАЛЬНІСТЬ, СУПЕРДБАЙЛИВІСТЬ





**LEMKEN GmbH & Co. KG**  
 Weseler Straße 5  
 46519 Alpen, Німеччина  
 Tel. +49 2802 81-0  
 Fax +49 2802 81-220  
 info@lemken.com  
 www.lemken.com

ДІЗНАЙТЕСЯ БІЛЬШЕ ПРО  
 НАШУ ПОЛІТИКУ ЗАХИ-  
 СТУ ПЕРСОНАЛЬНИХ  
 ДАНИХ ПІД ЧАС  
 ПЕРЕДАЧІ МАШИНИ



Ваш дилер LEMKEN:

LEMKEN - 11/23 - 175150831 (a). Через постійне технічне вдосконалення техніки, будь-які дані, розміщені на показанні, ваги можуть змінитися, а тому не мають обов'язко-  
 во юридичної сили. Вага завжди зазначається для базового оснащення. Виробник залишає за собою право на внесення змін.